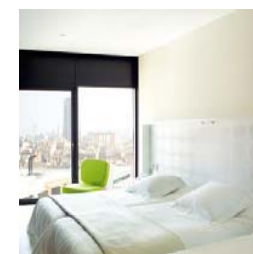
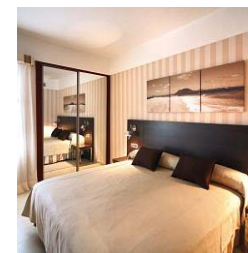
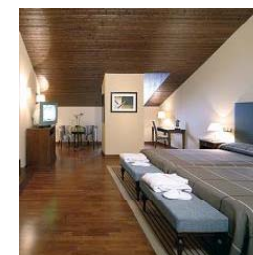


e-Room[®]
Controlador de
climatización para
redes LonWorks[®]

Noviembre 2009



Índice

- Definición producto
- Imagen del producto
- Características generales
- Aplicaciones
- Características técnicas
- Gestión y ahorro energético
- Descripción del frontal
- Descripción de la parte posterior
- Ejemplo de instalación
- Configuraciones del equipo
- Accesorios para las instalaciones
- Conclusiones



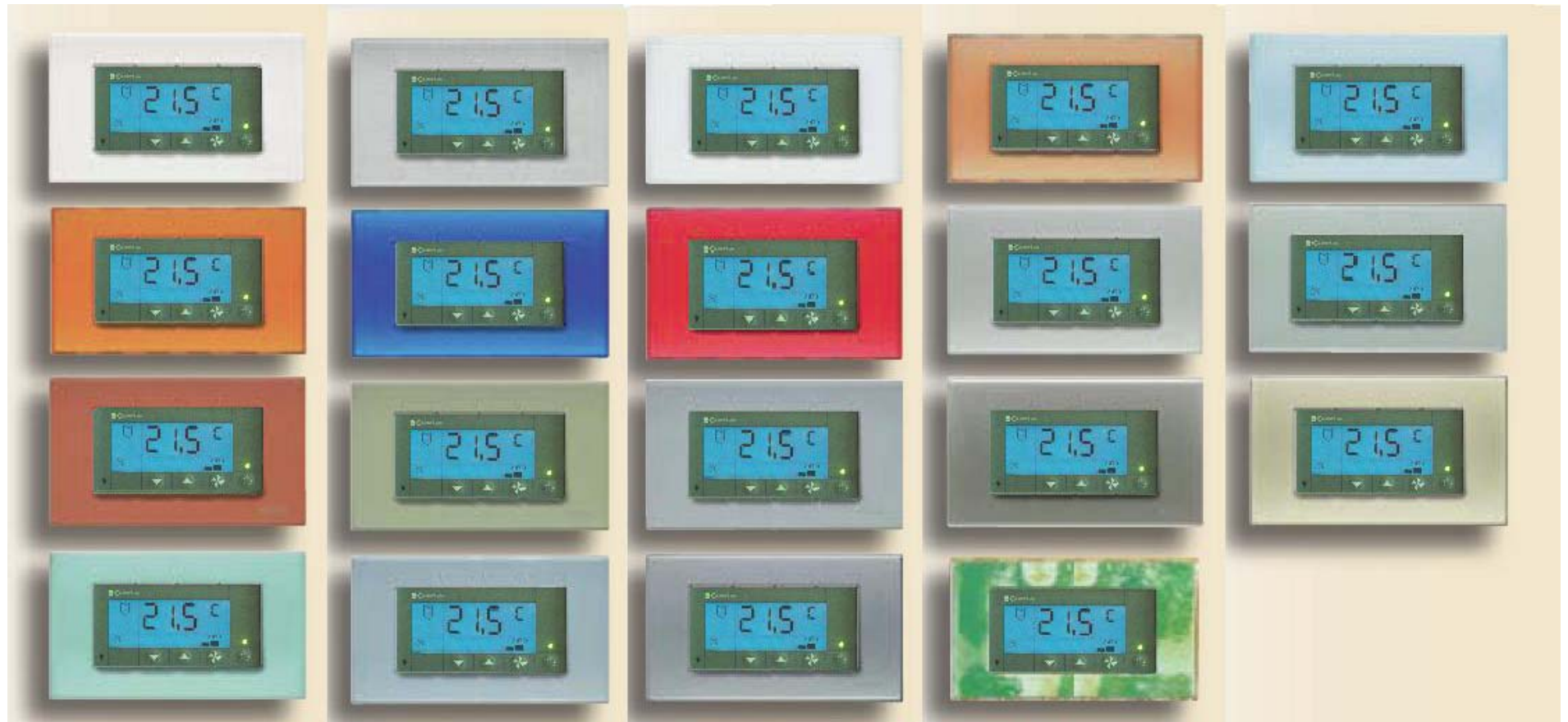
Definición producto

e-Room® es un controlador de climatización para habitaciones que dispone de una conexión a red de control LonWorks® de par trenzado TP/FT-10

Imagen del producto



e-Room se adapta a cualquier color

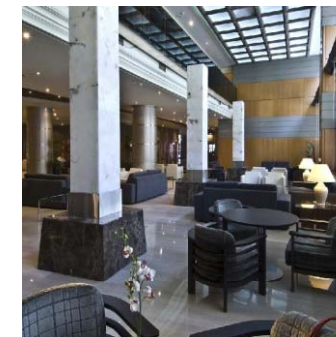


Características generales

- Concepto “todo en uno”: un solo producto que dispone de display/entradas/salidas/sensor T^a
- Configurable según aplicación final
- Trabaja de forma autónoma
- Puerto de comunicaciones para control remoto
- Funciones de gestión energética
- Rápido de instalar
- Sencillo, fácil de utilizar
- Estética agradable y adaptable a necesidades
- Tecnología LonWorks®

Aplicaciones

- Hoteles
- Hospitales
- Geriátricos
- Casas rurales
- Oficinas
- Viviendas



Características técnicas (1)

- Alimentación: 24Vac/50Hz, 24Vdc
- Par trenzado TP/FT-10
- Amplio LCD retroiluminado azul de 64x26mm
- Teclas integradas en frontal: +T^a / -T^a / Velocidad Fan / On-Off
- Entradas:
 - 1 Contacto tarjetero (contacto alarma para config. Hospital)
 - 1 Contacto ventana (contacto reset alarma para config. Hospital)
 - 1 Sonda agua
 - 1 Sonda T^a externa
- Salidas:
 - 3 Fan-Coil (I, II, III)
 - 1 EV Agua
 - 1 Auxiliar (EV Agua para configuración a 4 tubos)
- Sonda Temperatura: Integrada en equipo y entrada para sonda externa

Características técnicas (2)

- Indicador luminoso en frontal, permite localizar el equipo
- Rango Temperatura: +10°C a +35°C
- Rango sonda agua: +10°C a +50°C
- Marco exterior: BTicino NT4804 (*)
- Caja empotrar: BTicino 504 E (*)
- Medidas: 136x70x50 mm (sin marco exterior)
- Peso: 235 gr.
- Abierto e interoperable
- LonMark® compatible
- Marcado CE

(*) Artículos no suministrados con el producto

Gestión y ahorro energético

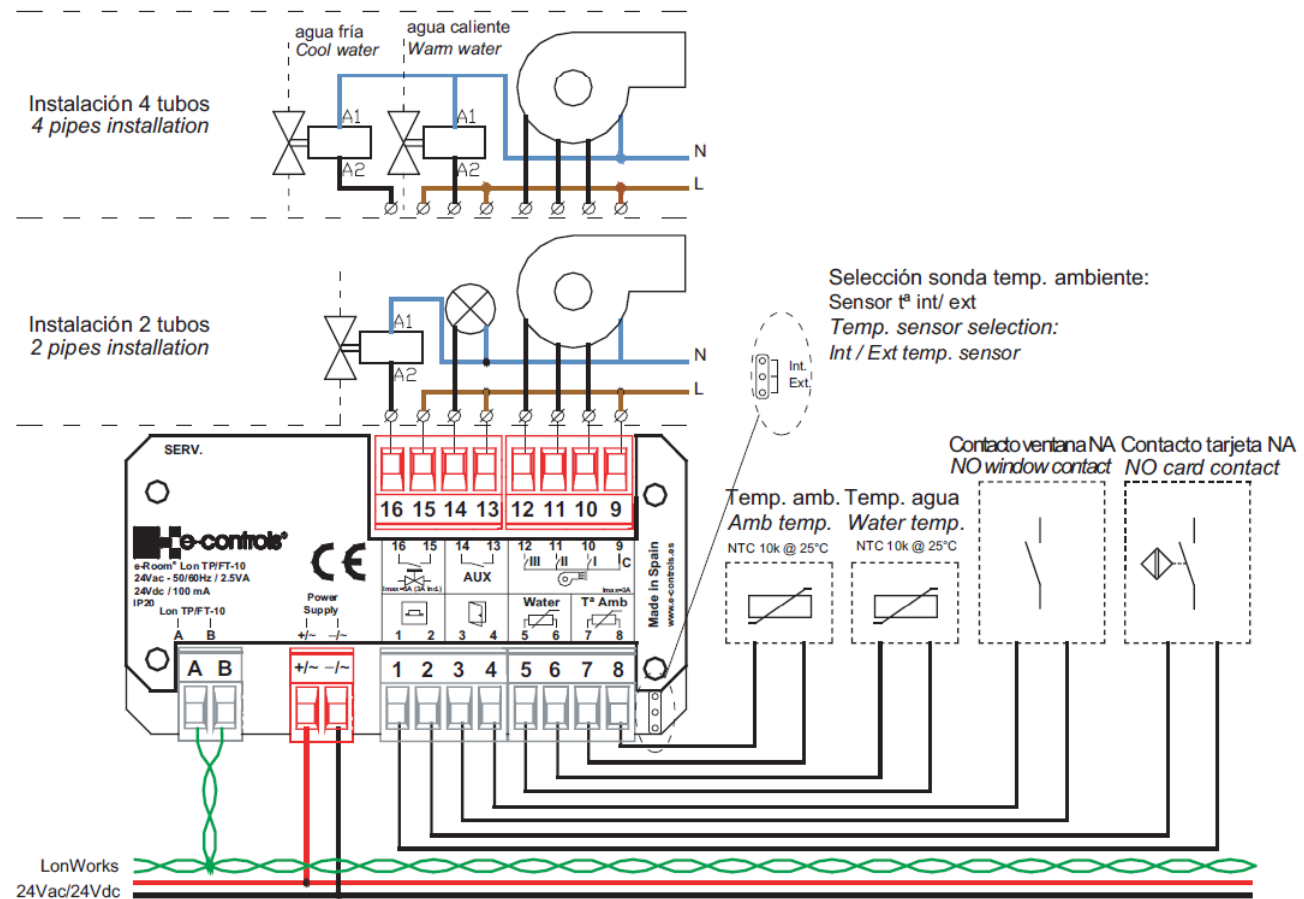
- Contacto tarjetero permite pasar a modo off o stand-by.
- Modo stand-by modifica T^a consigna con una temperatura inferior.
- Contacto ventana anula la demanda de frío/calor.
- Precisión de la medida de T^a ambiente permite una óptima regulación

Descripción del frontal

- Pantalla y controles del frontal



Descripción de la parte posterior



SALIDAS

ENTRADAS

Configuraciones del equipo (1)

- Posibles configuraciones de las entradas del equipo

	Entrada Tarjetero	Entrada Ventana
Habitación Hotel	Contacto Tarjetero	Contacto Ventana
Habitación Hospital	Contacto Aux/Alarma	Reset Alarma

- Posibles configuraciones de las salidas del equipo

	Salida Electroválvula	Salida Aux
Instalación 4 Tubos	Electroválvula Frío	Electroválvula Calor
Instalación 2 Tubos	Electroválvula Frío/Calor	Contacto Auxiliar

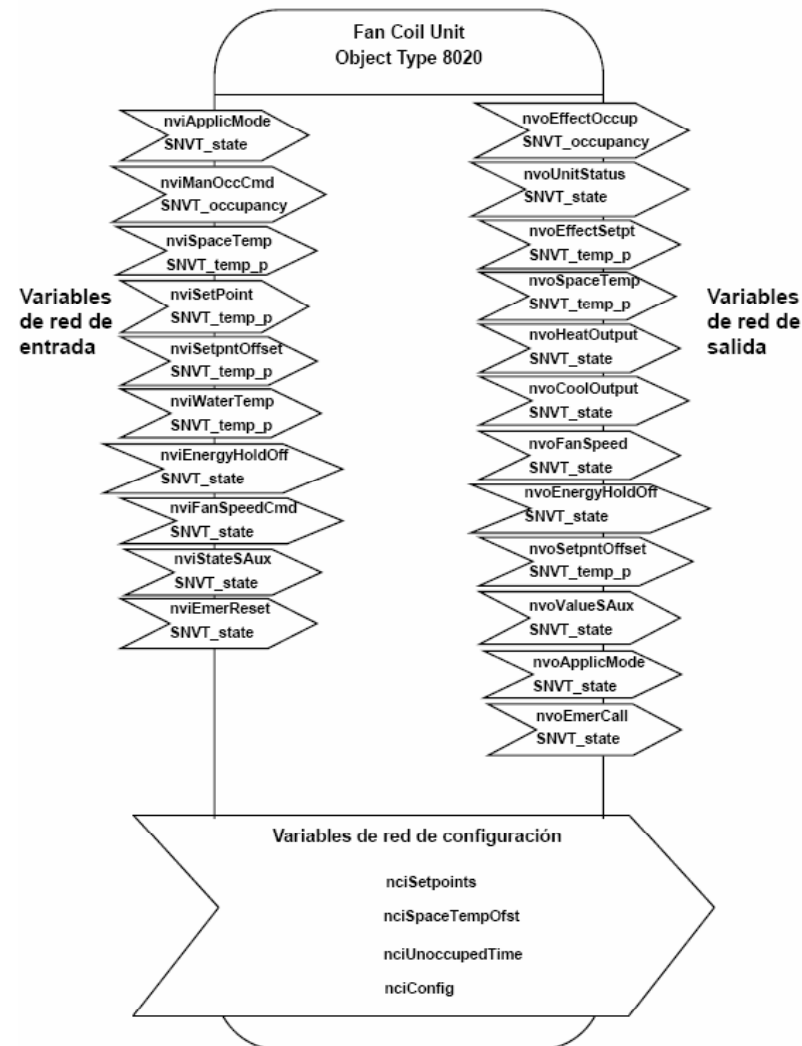
Configuraciones del equipo (2)

Parámetros de configuración del equipo:

- Medida de la Temperatura (°C / °F)
- Tipo de instalación (2 tubos / 4 tubos)
- Sin tarjeta pasa a Off o Stand-by
- Entrada tarjetero: tarjetero/auxiliar/alarma
- Fan-Coil: 3 Velocidades / 1 Velocidad
- Modo frío/calor: Velocidad 1 enclavada o no cuando no hay demanda
- Temperaturas consigna frío/calor en modo stand-by
- Banda muerta entre frío/calor
- Tiempo stand-by al extraer tarjeta

Interface de red del equipo

Incluye variables principales de Fan Coil Unit



Conclusiones

- e-Room®:
 - Único equipo del mercado “todo en uno”
 - Ahorro energético instantáneo
 - Pensado para optimizar tiempo de instalación
 - Reduce costes mantenimiento
 - Configurable según tipo de instalación
 - Adaptable a necesidades cliente
 - Producto Patentado



Electronic Intelligent Controls, S. L.
C/Murcia, 35F
08830 Sant Boi de Llobregat
Barcelona, Spain
Tel.: +34 93 652 55 21
Fax: +34 93 652 55 22
www.e-controls.es
info@e-controls.es