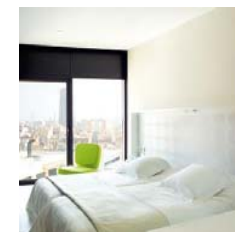
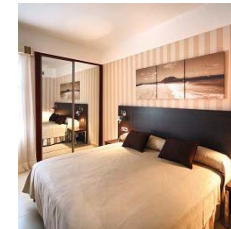
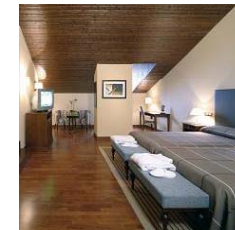


## e-Room® Plus

### Control de Clima e Iluminación en edificios

Abril 2010



# Índice

- Definición producto
- Imagen del producto
- Características generales
- Aplicaciones
- Características técnicas
- Gestión y ahorro energético
- Descripción del frontal
- Descripción de la parte posterior
- Ejemplo de instalación
- Configuraciones del equipo
- Accesorios para las instalaciones
- Conclusiones



## Definición producto

e-Room® Plus es un controlador de climatización e iluminación para habitaciones y estancias que puede ser integrado en una red de control LonWorks

# Imagen del producto

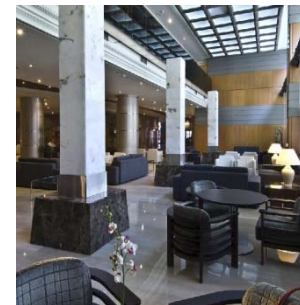


# Características generales

- Concepto “todo en uno”: un solo producto que dispone de display/entradas/salidas/sensor T<sup>a</sup>
- Configurable según aplicación final
- Trabaja de forma autónoma
- Puerto de comunicaciones para control remoto
- Funciones de gestión energética
- Rápido de instalar
- Sencillo, fácil de utilizar
- Estética agradable y adaptable a necesidades
- Tecnología LonWorks®

# Aplicaciones

- Hoteles
- Hospitales
- Geriátricos
- Casas rurales
- Oficinas
- Viviendas



## Aplicaciones: Características Hoteles

### **Hoteles:**

Gestión integrada clima + iluminación

Detección por Tarjetero o Presencia

Gestión contactor iluminación

Gestión luz cortesía

Contacto Ventana para ahorro energético

## Aplicaciones: Características Hospitalares

### **Hospitales:**

Gestión integrada clima + alarmas médicas

Pulsador para aviso médico

Detección de cama ocupada

Alarma por tirador de pánico

Indicadores luminosos para alarmas



## Aplicaciones: Características Oficinas

### **Oficinas:**

Gestión integrada clima + iluminación

Detección ocupación por sensor presencia

Gestión clima + luces según ocupación

Gestión de cortinas y persianas motorizadas

Indicador luminoso zona ocupada

# Gestión y ahorro energético

- Ahorro hasta un 25% energía
- Contacto tarjetero permite pasar a modo off o stand-by.
- Modo stand-by modifica  $T^a$  consigna con una temperatura inferior.
- Contacto ventana anula la demanda de frío/calor.
- Precisión de la medida de  $T^a$  ambiente permite una óptima regulación

# Características técnicas (1)

- Alimentación: 24Vac/50Hz, 24Vdc
- Bus LonWorks
- Amplio LCD retroiluminado azul de 64x26mm
- Teclas integradas en frontal: +T<sup>o</sup> / -T<sup>o</sup> / Velocidad Fan / On-Off
- Entradas:
  - 1 Contacto tarjetero (contacto alarma para config. Hospital)
  - 1 Contacto ventana (contacto reset alarma para config. Hospital)
  - 1 Sonda agua
  - 1 Sonda T<sup>o</sup> externa
  - 1 Entrada Auxiliar
- Salidas:
  - 3 Fan-Coil (I, II, III)
  - 1 EV Agua Fría
  - 1 EV Agua Caliente
  - 1 Auxiliar
- Sonda Temperatura: Integrada en equipo
- Receptor IR para control por mando a distancia

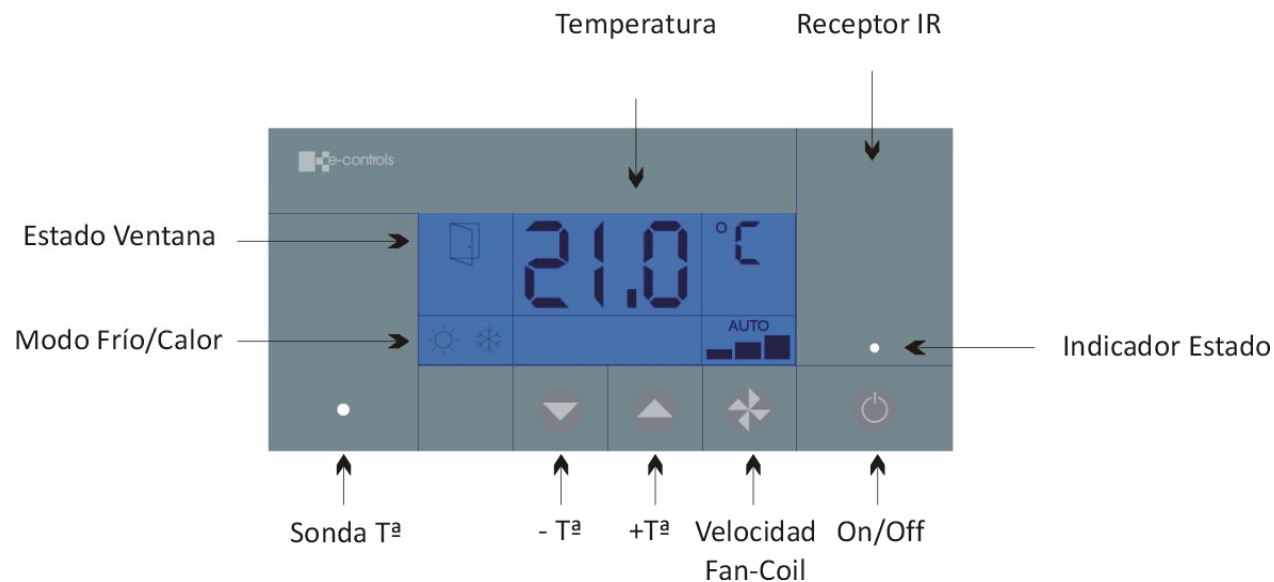
## Características técnicas (2)

- Indicador luminoso en frontal, permite localizar el equipo
- Rango Temperatura: +5°C a +45°C
- Rango sonda agua: +5°C a +45°C
- Marco exterior: Simon Centralización Ref. 82854-33 (\*)
- Caja empotrar: 45x45 Ref. 31710-61x2 (\*)
- Medidas: 158x89 (sin marco exterior)
- Peso: 265 gr.
- Abierto e interoperable
- LonMark® compatible
- Marcado CE

(\*) Artículos no suministrados con el producto

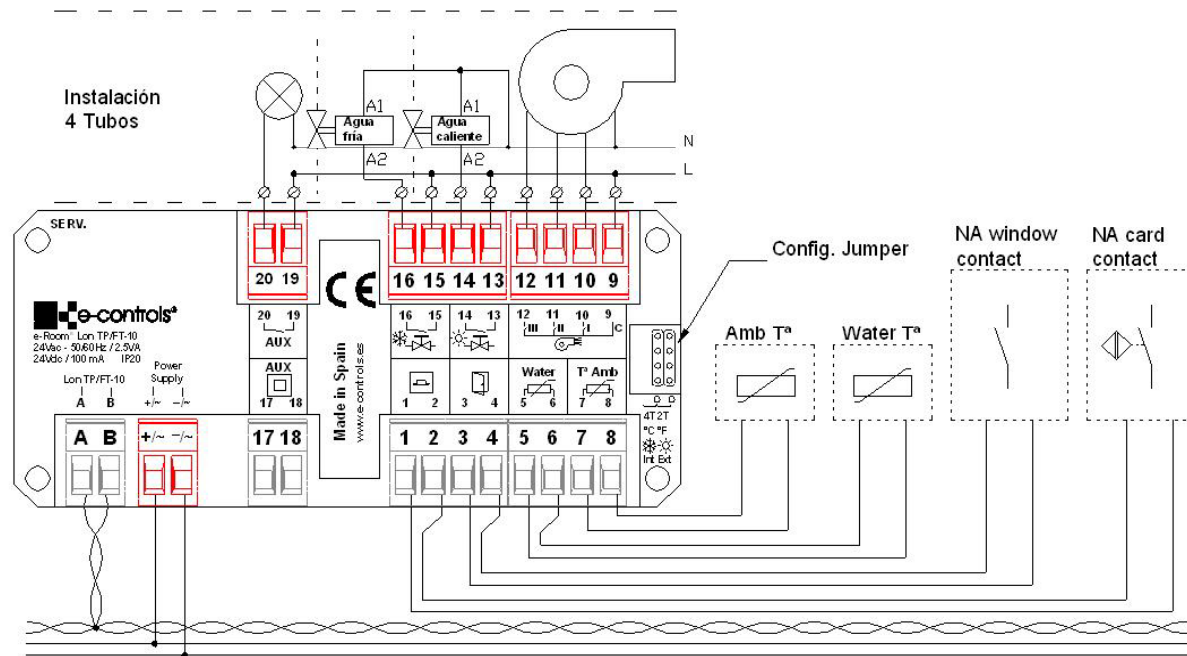
# Descripción del frontal

- Pantalla y controles del frontal



# Descripción de la parte posterior

- Vista posterior



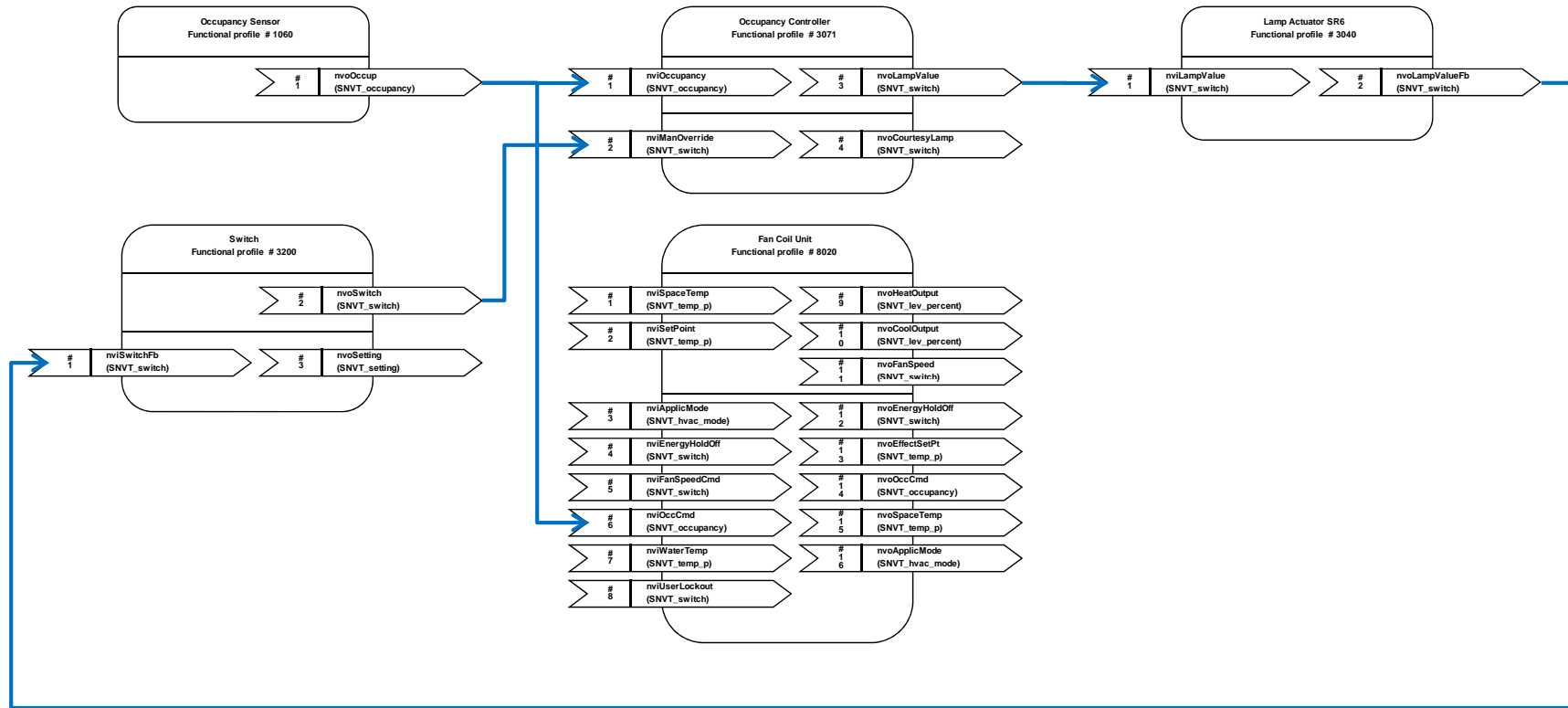
## Configuraciones del equipo (2)

### Parámetros de configuración del equipo:

- Medida de la Temperatura (°C / °F)
- Tipo de instalación (2 tubos / 4 tubos)
- Sin tarjeta pasa a Off o Stand-by
- Entrada tarjetero: tarjetero/auxiliar/alarma
- Fan-Coil: 3 Velocidades / 1 Velocidad
- Modo frío/calor: Velocidad 1 enclavada o no cuando no hay demanda
- Temperaturas consigna frío/calor en modo stand-by
- Banda muerta entre frío/calor
- Tiempo stand-by al extraer tarjeta

# Interface de red del equipo

## Ejemplo de instalación para Hotel 4 Tubos





# Documentación del producto

- Extenso catálogo de documentos para el instalador:
  - Hoja de Instrucciones
  - Explicación modos de funcionamiento
  - Perfiles funcionales para integración
  - Manual de usuario
  - Notas de aplicación
  - Ejemplos de instalaciones con NL220

# Conclusiones

- e-Room® Plus:
  - Único equipo del mercado “todo en uno”
  - Ahorro energético instantáneo
  - Pensado para optimizar tiempo de instalación
  - Reduce costes mantenimiento
  - Configurable según tipo de instalación
  - Adaptable a necesidades cliente
  - Producto Patentado



Electronic Intelligent Controls, S. L.  
C/Murcia, 35F  
08830 Sant Boi de Llobregat  
Barcelona, Spain  
Tel.: +34 93 652 55 21  
Fax: +34 93 652 55 22  
[www.e-controls.es](http://www.e-controls.es)  
[info@e-controls.es](mailto:info@e-controls.es)